

K - AquaForce II

96503116 AQUAF2 2x58W T26 HF L000

THORN

G13	58W T26	IP65	IK08	CE	EAC	850°C	Ta25
-----	---------	------	------	----	-----	-------	------

Nové, vysoce odolné svítidlo v krytí IP65 pro použití ve vlhkém a prašném prostředí, v němž je důležitá spolehlivost a klid

Technické svítidlo odolné vůči prachu a vlhkosti v krytí IP65 pro 2 světelný(é) zdroj(e) typu T26 x 58W s předřadníkem typu elektronický. Elektrická Třída ochrany I.

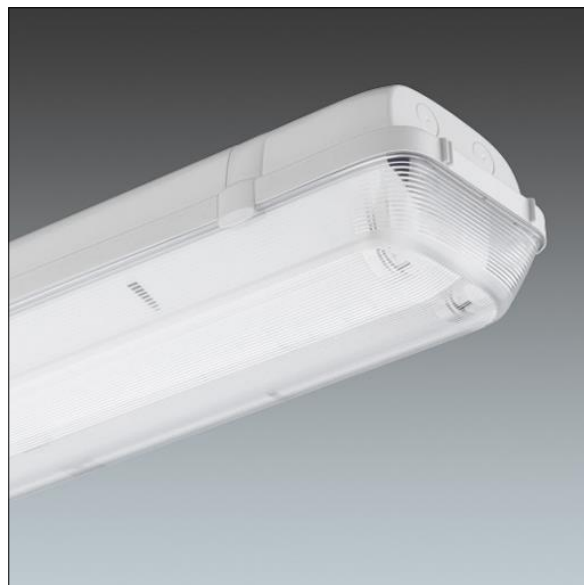
Materiály: vrchní kryt: polykarbonát, barva světle šedá, difuzor: čirý polykarbonát, vnitřní prizma.

Pro montáž přisazením nebo zavěšením. Součástí dodávky každého svítidla jsou rychloupínací konzoly Quick-fix pro montáž přisazením a k dispozici jsou také sady volitelného příslušenství pro další volitelné způsoby montáže. Světelné zdroje je třeba objednat zvlášť.

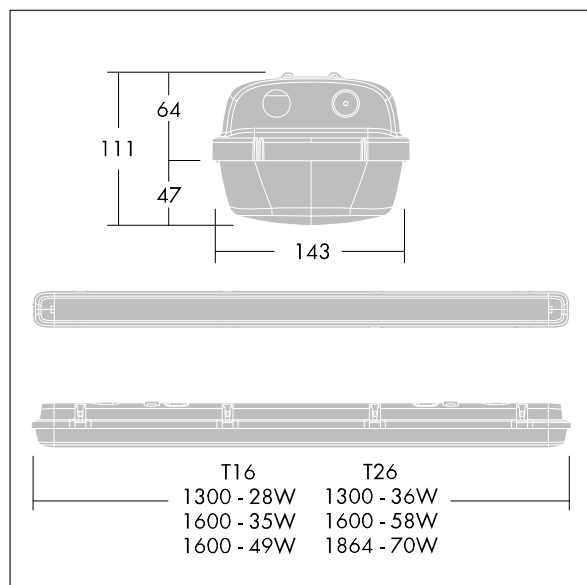
Rozměry: 1600 x 147 x 118 mm

Celkový výkon: 107 W

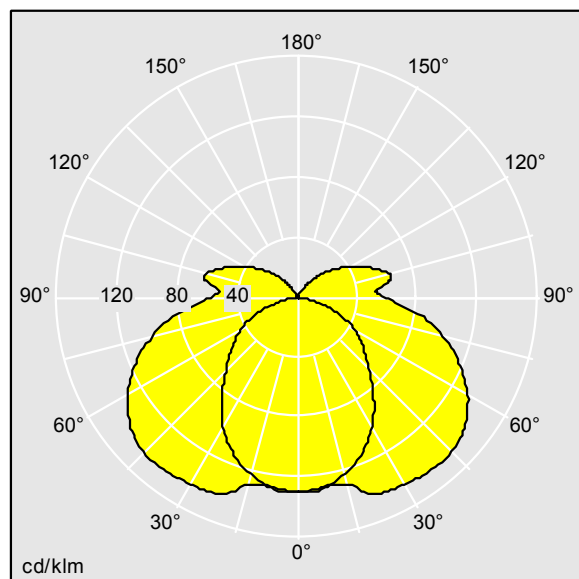
Hmotnost: 2,7 kg



TLG_AQU2_F_TWIN.jpg



TLG_AQU2_M_IILD2.wmf



T25116T3.ltd

Poloha světelného zdroje: STD – standard

Světelný zdroj: 2 x T26 / 58W

Světelný tok*: 6989 lm

Jmenovitý světelný tok světelného zdroje: 2 x 5200 lm

Světelný výkon svítidel*: 65 lm/W

Účinnost světelného zdroje: 97 lm/W

Index podání barev - CRI min.: 80

Předřadník: 1x HF

Příkon svítidla*: 107 W Lambda = 0,98

CELMA EEI: A2

Kategorie údržby: E - Uzavřené IP5X

Eta: 0,67 Eta horní: 0,12 Eta dolní: 0,55

Hodnoty označené * představují stanovené rozměrové hodnoty. Pokud není uvedeno jinak, platí hodnoty pro okolní teplotu 25°C.

Produkty ThornLighting podléhají neustálému vývoji. Veškeré informace uvedené v tomto katalogovém listu mají pouze informativní charakter. Vyhrazujeme si právo provádět technické nebo formální změny našich produktů bez dalšího zveřejnění. ©ThornLighting